



À LA DÉCOUVERTE

DES FORTS DES ALPES-MARITIMES

ÉTÉ 2024

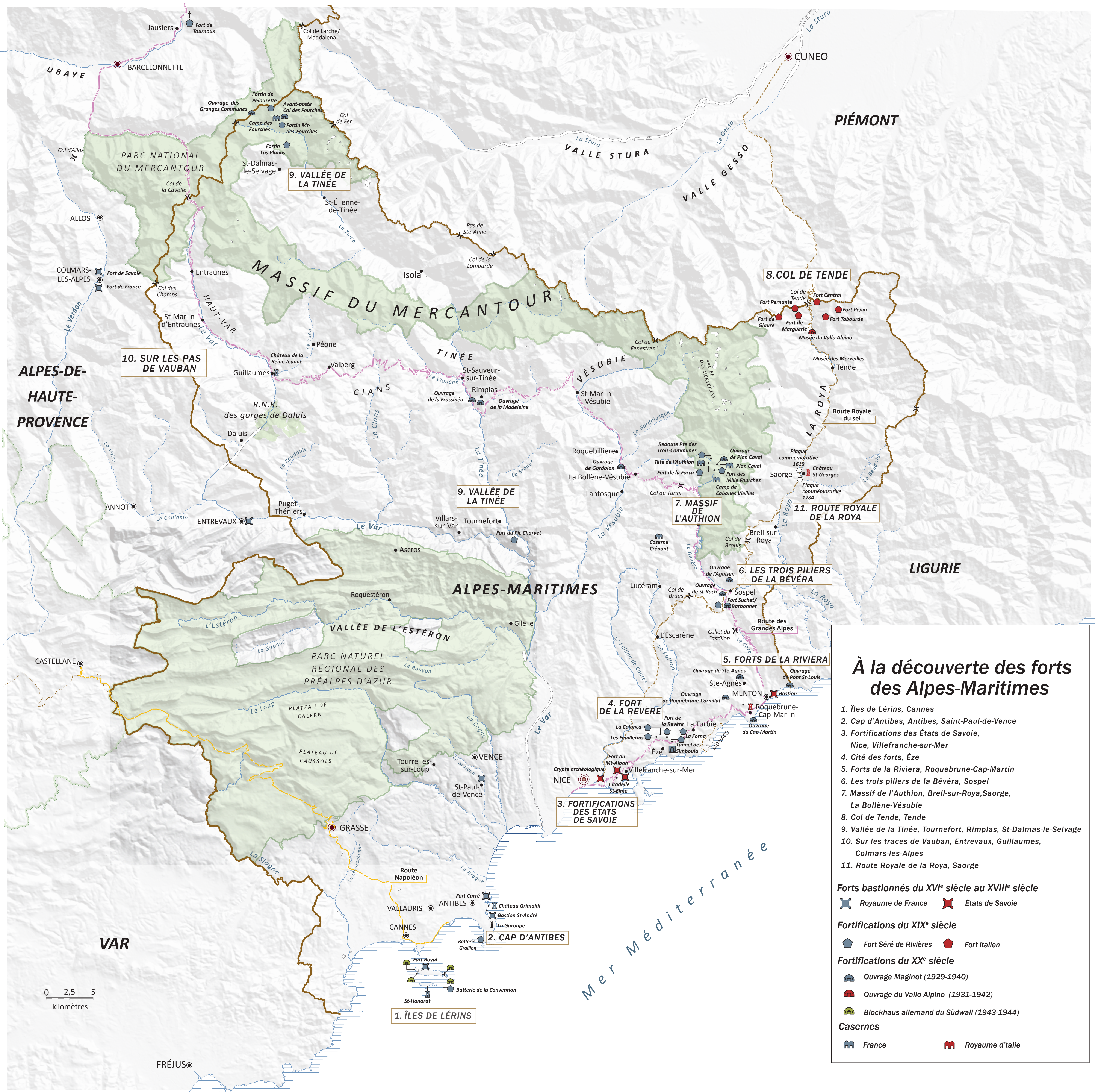
11

CIRCUITS
DES FORTIFICATIONS
MARALPINES

Plus d'informations sur :
www.departement06.fr

 #AlpesMaritimes   DEPARTEMENT06

VOUS
AVANT
TOUT!



“

Loin des cartes postales réductrices focalisées sur le soleil et la mer, les Alpes-Maritimes sont une terre d'histoire. Une terre de mémoire. Un véritable conservatoire à ciel ouvert de l'art de la fortification.

Au fil des siècles, l'histoire tourmentée du territoire maralpin et sa position frontalière ont en effet contribué, du XVI^e au XX^e siècle, à l'édification d'un patrimoine fortifié unique en France.

Ces vestiges exceptionnels mais fragiles, qui rajoutent encore à l'incroyable attractivité de nos paysages, le Conseil départemental s'emploie à les valoriser via un ambitieux plan de sauvegarde du patrimoine fortifié lancé en 2021.

Préserver et transmettre : tel est le but de ce programme à travers lequel le Département joue pleinement son rôle, essentiel à mes yeux, de passeur de mémoire.

C'est dans cet esprit que sont proposés cet été onze circuits de découverte des fortifications maralpines, des îles de Lérins au massif de l'Authion, en passant par Antibes, Villefranche-sur-Mer, Eze ou encore Sospel.

Autant de joyaux à débusquer au gré de balades mémorables qui aident à mieux comprendre toute la richesse de l'histoire maralpine.

”



Charles Ange Ginésy

Président du Département
des Alpes-Maritimes



SOMMAIRE

CIRCUIT 1

Îles de Lérins, Cannes p4

CIRCUIT 2

Cap d'Antibes, Antibes,
Saint-Paul-de-Vence p6

CIRCUIT 3

Fortifications des États
de Savoie, Nice
et Villefranche-sur-Mer p10

CIRCUIT 4

Fort de la Revère, Èze p12

CIRCUIT 5

Forts de la Riviera, Roquebrune-
Cap-Martin et Sainte-Agnès p13

CIRCUIT 6

Les trois piliers de la Bévéra,
Sospel p16

CIRCUIT 7

Massif de l'Authion, Breil-
sur-Roya, Moulinet, Bollène-
Vésubie, Saorge et Roquebillière p19

CIRCUIT 8

Col de Tende, Tende p21

CIRCUIT 9

Vallée de la Tinée, Tournefort,
Rimplas, Saint-Dalmas-le-
Selvage p22

CIRCUIT 10

Sur les pas de Vauban,
Guillaumes, Entrevaux,
Colmars-les-Alpes p25

CIRCUIT 11

Route royale de la Roya et
le musée départemental des
Merveilles, Nice, Breil-sur-Roya,
Saorge, Fontan, Tende p26

CIRCUIT 1

ÎLES DE LÉRINS, Cannes

FORT ROYAL SUR L'ÎLE SAINTE-MARGUERITE

L'importance des îles de Lérins, qui permettent d'interrompre la navigation côtière, n'a pas échappé aux ingénieurs des fortifications. Les Espagnols s'emparent de l'île Sainte-Marguerite en septembre 1635 et construisent le fort Royal sur une fondation préexistante. Le dispositif est complété par des palissades pour protéger les côtes les plus vulnérables de l'île et par cinq fortins. En mai 1637, les Français reprennent possession de l'île, entraînant un renforcement du fort réalisé notamment par Vauban. À la fin du XVII^e siècle, le fort Royal est transformé en prison d'État. Devenu musée du Masque de fer et du fort Royal, le lieu permet aujourd'hui de découvrir l'histoire du plus célèbre prisonnier de l'Histoire de France. Les fortifications de l'île sont perfectionnées par la suite, notamment grâce à la batterie de la Convention, édifée en 1862. Aux extrémités de l'île se trouvent les vestiges de fours à boulet construits sur ordre de Napoléon Bonaparte en 1793, mais également quatre blockhaus allemands, témoins de la Seconde Guerre mondiale.



Cannes - Île Sainte-Marguerite - Fort Royal - ©H. LAGARDE



Cannes - Île Saint-Marguerite - Fort - ©Département 06

✉ www.cannesticket.com

☎ 04 89 82 26 26

🕒 De juin à septembre de 10h à 17h45.

€ Plein tarif 6,50€ / tarif réduit 3,50€

🚌 *Piéton/bateau* : navette maritime depuis Cannes sur www.trans-cote-azur.com

TOUR MONASTÈRE sur l'île de Saint-Honorat

Une excursion est également possible sur l'île voisine de Saint-Honorat, permettant d'admirer la tour monastère (XI^e-XV^e s.) et d'autres fours à boulets.



Cannes - Île de Saint-Honorat - Monastère fortifié - ©H. LAGARDE

✉ www.cannes-ilesdelerins.com

☎ 04 92 98 71 38

🕒 Départ de Cannes de 9h à 17h en avril, mai, juin, septembre et 18h en juillet, août. Retour jusqu'à 17h30 en avril, mai, juin, septembre et 18h30 en juillet, août.

€ Plein tarif 16,50€

🚌 *Piéton /bateau* : navette maritime depuis Cannes sur www.cannes-ilesdelerins.com

CAP D'ANTIBES

FORT CARRÉ à Antibes



Le Fort Carré représentait un verrou défensif exceptionnel face au Var jusqu'en 1860. La tour Saint-Laurent, utilisée comme noyau central du Fort Carré, fut construite au sommet de l'isthme Saint-Roch vers 1550, face à la tour Saint-Jacques située à l'entrée du port. La construction du fort, avec ses quatre bastions triangulaires, débuta vers 1565 pour se terminer vers 1585. Des visites guidées vous y attendent. De plus, si James Bond l'a visité, pourquoi pas vous !



Antibes - Le fort carré - ©JC FAYET

✉ www.antibes-juanlespins.com

☎ 04 92 90 52 13

🕒 Du 15 juin au 15 septembre de 10h à 18h et du 16 septembre au 14 juin de 10h à 17h. Fermé le lundi.

€ Plein tarif 3€ / tarif réduit 1,50€.

🚌 *Voiture parking* du Fort Carré
Piéton/vélo/train/bus
TER SNCF ligne Vintimille-Cannes
et réseau www.envibus.fr

À proximité, **BASTION SAINT-ANDRÉ** à Antibes

Dans la continuité du Fort Carré, vous pourrez poursuivre votre visite en direction du Cap d'Antibes en découvrant le bastion Saint-André. Cette fortification, datant du XVII^e siècle, est devenue aujourd'hui un musée d'archéologie retraçant l'histoire d'Antipolis.

✉ www.antibes-juanlespins.com

☎ 04 89 68 32 38

🕒 De mars à octobre de 10h à 13h et de 14h à 17h30. De novembre à février de 10h à 13h et de 14h à 17h30. Fermé le lundi.

€ Plein tarif 12€ / tarif réduit 6€ / gratuit pendant les Journées Européennes du Patrimoine (JEP).

🚌 *Voiture parking* du Fort Carré
Piéton/vélo/train/bus
TER SNCF ligne Vintimille-Cannes
et réseau www.envibus.fr

BATTERIE DU GRAILLON à Antibes

Cette tour de surveillance et de défense de la rade de Golfe-Juan a été rebâtie et réaménagée à plusieurs reprises depuis le XVI^e siècle. La commune et le Conservatoire du Littoral y ont créé l'Espace Mer et Littoral. La visite du site et de nombreuses animations pédagogiques vous permettront de découvrir les richesses de la faune et de la flore marine et terrestre, ainsi que l'histoire navale de la rade. Parcourez l'exposition permanente et virtuelle qui vous emmène à la découverte des quatre principaux habitats de la Méditerranée. Vous débuterez par un espace immersif abritant 10 000 litres d'aquariums méditerranéens, suivi d'une expérience de plongée virtuelle en Méditerranée grâce à un casque Oculus. Ensuite, découvrez une exposition interactive retraçant le passé militaire de la Batterie du Graillon. Vous pourrez également profiter d'une vue panoramique à 360° sur la baie du Golfe-Juan. Enfin, empruntez un sentier de découverte botanique à travers la pinède de pins d'Alep surplombant la mer, puis partez en randonnée aquatique ou kayak, accompagné d'un guide naturaliste pour une exploration enrichissante.

✉ www.antibes-juanlespins.com

☎ 04 93 61 45 32

🕒 D'avril à mai et en octobre de 10h à 17h. De juin à septembre de 10h à 19h. Fermé le lundi.

€ Plein tarif 12€ / tarif famille 24 €
tarif réduit 6 €

🚌 *Voiture/piéton/vélo/bus*
Parking du Graillon



Batterie du Graillon - ©Direction presse communication de la Ville d'Antibes Juan-les-Pins

PHARE DE LA GAROUBE

à Antibes

Ce phare est l'un des plus puissants de Méditerranée. Reconstitué en pierres de taille en 1948 après sa destruction par les Allemands (le premier datait de 1837), il est haut de 29 m et domine la mer de 103 m. Son feu à éclats a une portée de plus de 50 km. Après avoir franchi ses 116 marches, le phare de la Garoupe vous offre une vue à couper le souffle du Cap Camarat aux Côtes Italiennes.



Phare de la Garoupe - ©Direction presse communication de la Ville d'Antibes Juan-les-Pins

✉ www.antibes-juanlespins.com

☎ 04 93 61 45 32

🕒 Du 15 juin au 15 septembre, du mercredi
au dimanche de 10h à 17h.

€ Entrée libre toutes les 20 minutes par
groupe de 10 personnes.

🚌 Piéton

CHÂTEAU GRIMALDI (XIV^e s.) ET TOURS « SARRASINES » à Antibes

Le château, juché sur un rocher à 92 m d'altitude, domine la vieille ville et la mer. Il a été édifié sur la base d'un monument romain et son donjon s'élève à 22,50 m. À peu de distance, une deuxième tour, elle aussi appelée improprement tour « sarrasine », sert de clocher à la cathédrale Sainte-Marie. En 1925, la ville d'Antibes fait l'acquisition du château avec le projet d'y créer un musée historique et archéologique, puis, au lendemain de la Deuxième Guerre mondiale, Pablo Picasso utilise une partie du château comme atelier, créant de nombreuses œuvres que le visiteur pourra admirer. Pour cette raison, le château Grimaldi a été officiellement renommé musée Picasso en 1966.

✉ www.antibesjuanlespins.com

☎ 04 92 90 54 28

🕒 Du 15 juin au 15 septembre de 10h à 18h
et du 16 septembre au 14 juin de 10h à
13h et de 14h à 18. Fermé le lundi.

€ Plein tarif 8€ / tarif réduit 6€

🚌 Voiture/piéton/vélo/bus

LES REMPARTS DE SAINT-PAUL-DE-VENTE

Empruntez le sentier aménagé au pied des remparts ouest afin de comprendre l'origine et l'architecture de l'enceinte bastionnée réalisée à l'époque de François Ier. Profitez également des visites guidées privées ou en petits groupes pour vous plonger dans le passé de Saint-Paul-de-Vence, mais également découvrir la Fondation Maeght, lieu dédié à l'art moderne et à l'art contemporain présentant les œuvres des plus grands créateurs du XX^e siècle, Joan Miró, Marc Chagall, Alberto Giacometti, Fernand Léger...



Saint-Paul-de-Vence - La vieille ville - ©H. LAGARDE

✉ www.saint-pauldevence.com

☎ 04 93 32 86 95



Piéton/vélo/bus/voiture/parking + navette
jusqu'à Saint-Paul-de-Vence

CIRCUIT 3

FORTIFICATIONS BASTIONNÉES DES ÉTATS DE SAVOIE, NICE ET VILLEFRANCHE-SUR-MER

Découvrez deux ouvrages bastionnés datant des guerres d'Italie (1494-1559) lors d'un circuit pédestre. Cette balade, le long du sentier des deux ouvrages bastionnés, offre des panoramas exceptionnels.

FORT DU MONT-ALBAN à Nice



Ce fort est édifié sur le Mont-Boron à 220 m d'altitude afin de garantir les communications entre les deux places de Nice et de Villefranche tout en contrôlant le passage du col qui les relie. Sa construction, sur un dessin de Domenico Ponsello, est amorcée le 5 avril 1557. Elle sera vraisemblablement achevée en deux ans. L'ouvrage est de dimensions modestes : un carré de 40 m de côté complété par quatre bastions d'angle en forte saillie. En vous plaçant devant l'entrée du fort, vous profiterez d'un panorama exceptionnel sur Nice et le littoral azuréen. Vous complèterez votre connaissance historique par la visite de la crypte de Nice présentant les vestiges exceptionnels, autour de la porte Pairolière, des fortifications niçoises, arasées en 1705.



Nice - Fort du Mont-Alban - Vue aérienne - ©A. ISSOCK

✉ www.vah.nice.fr

☎ 04 97 13 46 23

🕒 De juillet à septembre les mercredis, en visite libre de 9h à 10h et de 11h à 12h et en visite guidée à 10h. Dimanches : visite guidée à 10h, 11h et 12h. Réservations fortement conseillées.

€ Plein tarif 8€

🚌 Voiture/piéton/vélo/train/bus
snf.com ligne Cannes-Vintimille
et réseau Lignesdazur.com

FORT SAINT-ELME à Villefranche-sur-Mer



En 1554, Emmanuel-Philibert, duc de Savoie, commande à l'ingénieur Gian Maria Olgiati et au capitaine général des galères Andrea Provana di Leyni la construction à Villefranche d'une citadelle protégeant la rade, qui constituait un point faible de la défense de Nice. Chef-d'œuvre de la fortification,

le fort se présente sous la forme d'un trapèze à quatre bastions. Le lieu forme un écrin pour plusieurs musées (temporairement fermés pour travaux) parmi lesquels la collection Boumeester-Goetz et le musée Volti.



Villefranche-sur-Mer - Citadelle Saint-Elme (fortification XVIe s.) - ©JC FAYET

 www.villefranche-sur-mer.com

 04 93 01 73 68

 *voiture/piéton/vélo/train/bus*
snCF.com ligne Cannes-Vintimille
et réseau Lignesdazur.com

CIRCUIT 4

FORT DE LA REVÈRE, Èze

FORT DE LA REVÈRE à Èze

Le fort de la Revère est l'un des plus beaux ouvrages Séré de Rivières des Alpes-Maritimes. Pilier de la défense de la place de Nice, il est construit entre 1882 et 1885. Les progrès techniques en matière d'artillerie le rendent rapidement obsolète. Il sert de camp d'internement pour des militaires anglais en 1942. Acquis par le Département en 1995, il fait l'objet d'un projet de restauration et d'aménagement. Perché à 696 mètres d'altitude, le fort offre un panorama exceptionnel sur la Méditerranée et les environs. En outre, le lieu est également un point de départ idéal pour des promenades à travers le Parc départemental de la Grande Corniche afin d'y découvrir les vestiges des différentes batteries.

Venez découvrir, présentée sur l'esplanade du fort, l'exposition du photographe Michel EISENLOHR consacrée au patrimoine fortifié maralpin.

✉ www.departement06.fr

🕒 D'avril à octobre de
7h30 à 20h.
Ouverture
exceptionnelle et
gratuite du fort de la
Revère pendant les
Journées Européennes
du Patrimoine
(JEP), réservation
obligatoire sur [www.
mesdemarches06.fr](http://www.mesdemarches06.fr)

🚌 *Voiture/vélo/randonnée*



Èze - Fort de la Revère - ©A. ISSOCK



Èze - Fort de la Revère - ©A. ISSOCK

CIRCUIT 5

FORTS DE LA RIVIERA

Roquebrune-Cap-Martin et Sainte-Agnès

CHÂTEAU DE ROQUEBRUNE-CAP-MARTIN



Conrad I^{er}, comte de Vintimille, fait élever ce château vers 970 pour prévenir le retour des Sarrasins, récemment chassés de la région. Une seconde tour y est érigée au XII^e siècle et le château devient une véritable forteresse au XV^e siècle sous Lambert Grimaldi. Pris et incendié en 1597 puis en 1747, il est abandonné et racheté en 1911 par Sir William Ingram qui en fait don à la commune. Classé au titre des Monuments Historiques, il offre dorénavant aux visiteurs du village médiéval de Roquebrune-Cap-Martin une immersion fascinante dans le temps et des vues imprenables sur le Cap-Martin. Venez visiter le site et parcourez, grâce à votre smartphone, la « Balade Captivante sur les pas de Romain Gary ».



Roquebrune-Cap-Martin - Le château vu de la place du village - ©Département 06

✉ www.menton-riviera-merveilles.fr

☎ 04 93 35 62 87

🕒 Tous les jours de mai à septembre de 10h30 à 18h30 et du samedi au jeudi d'octobre à avril de 10h à 17h.

€ Plein tarif 5€ / tarif réduit 3€

🚌 Piéton/vélo/bus/voiture
Zestbus.fr

FORT MAGINOT DU CAP-MARTIN

Enfoui à 25 mètres sous terre, cet ouvrage est implanté en zone urbaine, à l'entrée du Cap-Martin, afin d'interdire une avancée italienne venant de Menton. En juin 1940, le fort subit un pilonnage sévère, riposte par un tir nourri et stoppe l'avancée ennemie. Il est en partie saboté par les Allemands lors de leur retraite en 1944. L'association AMICORF a sauvé ce trésor patrimonial de la ruine et de l'abandon en le réhabilitant entièrement. Elle propose aux visiteurs d'explorer l'ouvrage dans lequel vivaient en autarcie 354 soldats et 11 officiers. Des reconstitutions des chambrées, de l'infirmerie, de la cuisine avec ses ustensiles, une exposition d'objets militaires, les plongeront dans l'atmosphère de l'époque.



Fort Maginot du Cap-Martin - ©AMICORF

✉ www.menton-riviera-merveilles.fr

☎ 04 93 35 62 87

🕒 Visite guidée le mercredi et le samedi à 14h30 de juin à septembre. Réservation par téléphone obligatoire. Fermeture à compter du 27 octobre.

€ Plein tarif 7€ / tarif réduit 5€

🚌 Voiture/vélo/piéton/PMR/bus
Zestbus.fr

FORT MAGINOT DE SAINTE-AGNÈS

Sainte-Agnès est le village du littoral le plus haut d'Europe ; son fort Maginot offre un panorama surplombant la mer et le pays mentonnais jusqu'à la frontière italienne. Dernier rempart de la ligne Maginot, le fort de Sainte-Agnès permettait de verrouiller le littoral. En juin 1940, il a activement contribué aux combats pour arrêter l'armée italienne. En suivant sa visite guidée, vous découvrirez sa modernité lors de son achèvement en 1934 (réseaux ferrés, téléphoniques, de filtrations de l'air, bloc chirurgical ...) pour assurer aux 372 hommes de l'équipage de ce sous-marin de terre une autonomie de trois mois.



Fort Maginot de Sainte-Agnès - Vue aérienne - ©A. ISSOCK

✉ www.sainteagnes.fr

☎ 04 93 35 84 58

🕒 Trois visites guidées à 10h30, 14h30 et 16h00 du mercredi au dimanche de février à octobre

€ Plein tarif 6€ / tarif réduit 3€

🚌 Voiture/randonnée/bus
Réseau Zestbus.fr

CIRCUIT 6

LES TROIS PILIERS DE SOSPEL

FORT SUCHET à Sospel

Pour défendre la place de Nice en 1882, le fort est armé de deux tourelles cuirassées (Jeanne d'Arc et Bayard) de type Mougins, armées chacune de deux canons de 155 mm. Il est achevé en 1886, date où l'invention de « l'obus torpille » le rend vulnérable en cas de bombardement. En 1931, le fort est complété par un ouvrage Maginot. Il est aujourd'hui entretenu par des passionnés qui vous feront découvrir son histoire et celle de l'artillerie avec notamment l'une des rares tourelles Mougins encore en fonctionnement en France.



Sospel - Fort Suchet ou du Barbonnet - Fortification Séré de Rivières et Maginot - ©H. LAGARDE

✉ www.menton-riviera-merveilles.fr

☎ 04 93 04 15 80

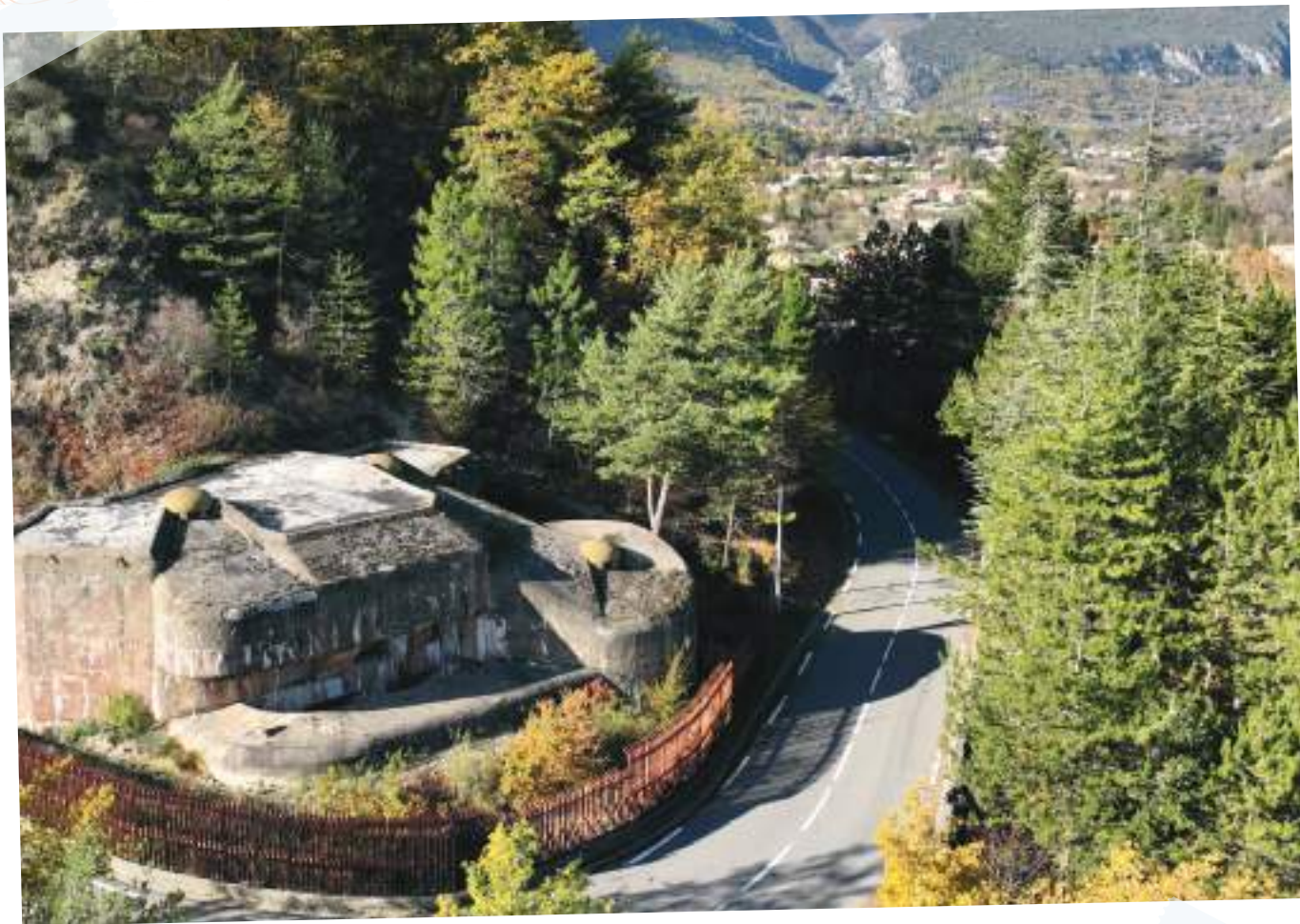
🕒 Visite guidée sur réservation uniquement les samedis 8, 15, et 22 juillet ; 5, 12, 19 et 26 août.

€ Plein tarif 10€ / gratuit pour les -18 ans

🚌 Voiture uniquement

FORT MAGINOT DE SAINT-ROCH À SOSPEL

Cet ouvrage d'artillerie, construit entre 1931 et 1939, a pour mission de bloquer « la trouée de Sospel », tant au niveau routier que ferroviaire. Il forme, avec les ouvrages de l'Agaisen et du Barbonnet qui l'avoisinent, une ligne de résistance assurée par la continuité des tirs. Ces ouvrages assurent également leur sécurité en se flanquant mutuellement. Il est placé assez bas pour que les tirs prennent en enfilade la vallée de la Bévéra, et assez haut pour ne pas être gêné par le village de Sospel. Soulignons qu'il bénéficie d'un tube acoustique entre le bloc observatoire et le bloc actif, sur 180 m de long, modèle unique dans l'histoire de la ligne Maginot. En le visitant, vous plongerez dans l'ambiance sonore et visuelle du quotidien des 260 hommes de troupe durant la drôle de guerre.



Sospel - Gros ouvrage de Saint-Roch (Maginot) - ©JC FAYET

✉ www.menton-riviera-merveilles.fr

☎ 04 93 04 15 80

🕒 En juin et en septembre le week-end de 13h30 à 18h00. En juillet-août, tous les jours sauf le lundi de 13h30 à 18h00.

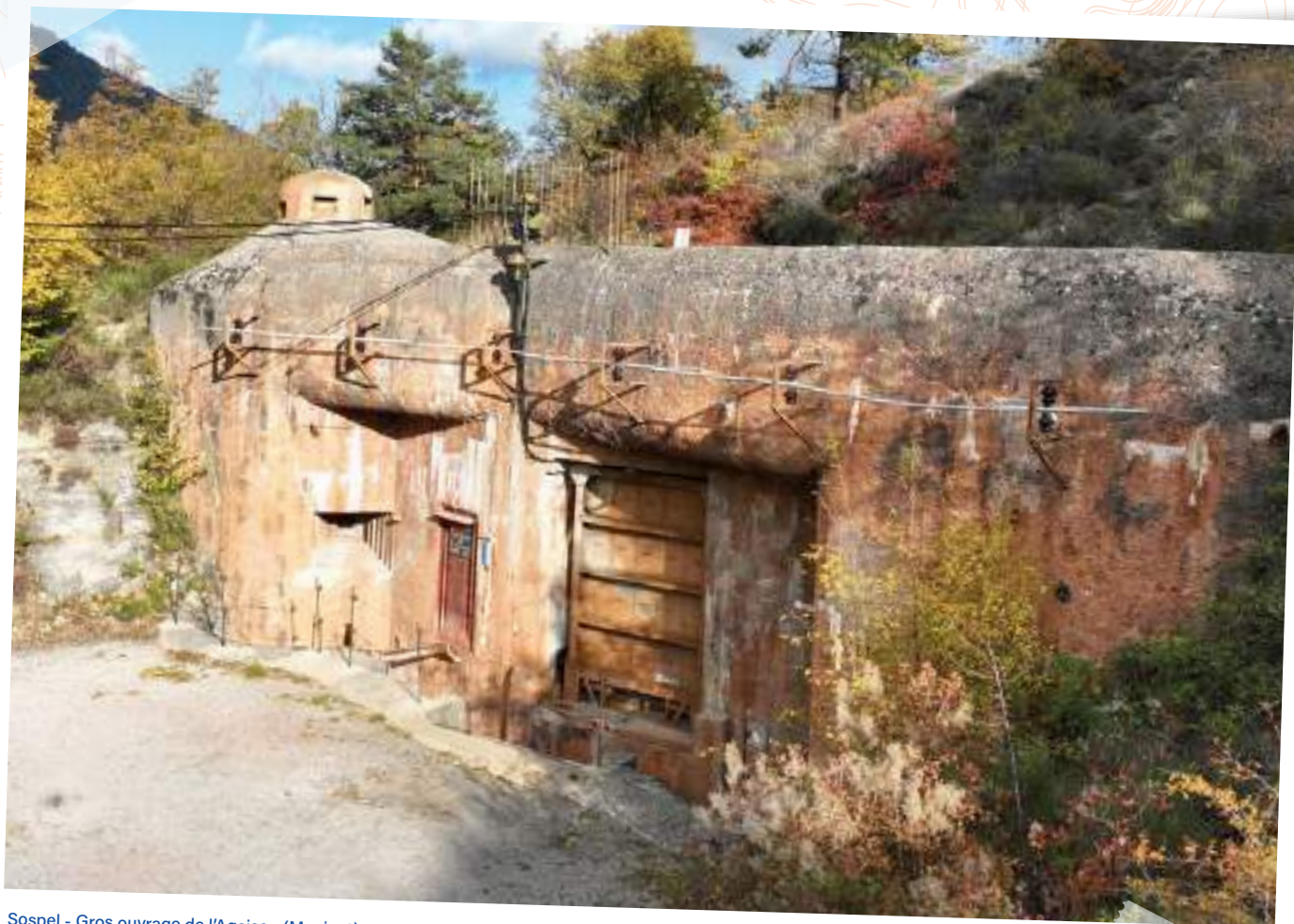
€ Plein tarif 10€ / tarif réduit 6€

🚌 *Voiture/train jusqu'à Tende puis vélo/ randonnée* - Train des Merveilles depuis Nice www.sncf.com

FORT MAGINOT DE L'AGAISEN À SOSPEL



Ce fort Maginot, accessible par une ancienne route stratégique, barre la vallée de la Bévéra et défend la ville de Sospel. Il a la particularité, unique dans les Alpes-Maritimes, d'être entièrement en état de marche : votre cœur battra au rythme des groupes électrogènes ; votre orientation sera mise à l'épreuve lorsque la tourelle à éclipse de 265 tonnes se mettra en mouvement. Son état de conservation et la qualité des restaurations assurées par les membres de l'association E03-Agaisen lui ont valu d'être protégé au titre des Monuments Historiques depuis août 2016. Les membres qui vous accompagneront durant la visite partageront avec vous leur passion et leur parfaite connaissance du fonctionnement d'un ouvrage de la ligne Maginot des Alpes.



Sospel - Gros ouvrage de l'Agaisen (Maginot) - ©JC FAYET

✉ www.menton-riviera-merveilles.fr

☎ 04 93 04 15 80

🕒 Visite guidée sur réservation uniquement les 14 et 28 juillet, 11 et 25 août. Ouverture exceptionnelle et gratuite du fort lors des Journées Européennes du Patrimoine (JEP).

€ Plein tarif 9€, gratuit -18ans

🚌 Voiture/ronnée

CIRCUIT 7

MASSIF DE L'AUTHION, Breil-sur-Roya, Moulinet, Bollène Vésubie, Saorge et Roquebillière

MASSIF DE L'AUTHION



Ensemble de sommets dominant le littoral et culminant à 2 080 m., le massif de l'Authion se présente comme un ensemble fortifié imposant, témoin du passé et ayant été le théâtre de nombreux affrontements. En 1860, le rattachement du comté de Nice à la France donne à l'Authion, qui longe la nouvelle frontière entre l'Italie et la France, une position stratégique.

Deux forts sont construits à la Forca et aux Milles Fourches en 1887, selon le modèle du système défensif mis en place par le général Séré de Rivières reposant sur l'artillerie. En 1899, un troisième ouvrage en pierre et béton armé est achevé sur la Pointe des Trois-Communes. La position de la Redoute se situe à la jonction des trois communes de la Bollène-Vésubie, Breil-sur-Roya et Saorge.

Des baraquements sont édifiés pour loger les troupes qui manœuvrent dans le haut pays, entre le camp de Cabanes-Vieilles, Turini, la Tête de l'Authion et Plan-Caval. Les casernes de Peïra-Cava, construites en 1883, sont occupées de façon permanente jusqu'en 1940.



Moulinet - Massif de l'Authion - Camp de Cabanes Vieilles - ©JC FAYET



Bollène (La) - Fortifications de l'Authion - Redoute des 3 Communes - ©Département06

 www.mercantour-parcnational.fr

 04 93 16 78 88



Accès libre en période estivale
sauf en cas d'intempéries.

FORT MAGINOT DE GORDOLON

à Roquebillière

Ce gros ouvrage Maginot s'inscrit dans le système défensif de la vallée de la Vésubie. Le fort de Gordolon, en rive droite de la vallée, faisant face à l'ouvrage de Flaut au pied du Turini, a été construit pour stopper toute intrusion Italienne venant du nord. Depuis 2021, l'association « Les Amis du fort de Gordolon » reprend avec une motivation sans faille sa restauration. Allez à leur rencontre et découvrez ce chantier.




Bollène (La) - Fortifications de l'Authion - Redoute des 3 Communes - ©Département06

 06 21 83 08 62



Voiture/vélo/randonnée

 Visites guidées les 14 juillet et 15 août sur réservation uniquement. Ouverture exceptionnelle et gratuite lors des Journées Européennes du Patrimoine (JEP).

CIRCUIT 8

LE COL DE TENDE, Tende

Le passage du col de Tende a toujours été parcouru par des armées d'invasions. Son importance géopolitique s'est accrue au fil des rapprochements territoriaux entre la France et l'Italie.

LES FORTS DU COL DE TENDE

Le rattachement du comté de Nice à la France en 1860 entraîne la réorganisation de la défense de la route dans la seconde moitié du XIX^e siècle. Les tensions diplomatiques croissantes entre la France et l'Italie déclenchent les travaux du sbarramento (barrage) du col de Tende en 1881, comprenant deux lignes de défense. Une ligne haute, qui suit la crête des Alpes reliant le fort de Giaure, le fort Central et le fort Pépin, et une ligne avancée reliant les forts de La Marguerie et de Tabourde en contrebas.



Tende - Fort central - ©G. VÉRAN

✉ www.menton-riviera-merveilles.fr

☎ 04 83 93 98 82

🕒 Accès libre en période estivale sauf en cas d'intempéries. Préparer sa venue auprès de l'Office de tourisme de Tende.

🚌 *Voiture* : accès véhicule sous conditions/*vélo*/*randonnée*

OUVRAGE 261 DU VALLO ALPINO DE VIEVOLA

Principalement de 1931 et 1942, l'Italie construit un système de fortifications le long de ses frontières dans les Alpes : le Vallo Alpino, composé de plusieurs lignes de fortifications. En arrière, à Vievola, une seconde ligne de résistance, comprenant quatre ouvrages, peut stopper les troupes les plus téméraires. L'ouvrage 261 de Vievola contrôle plus

particulièrement la route du col de Tende. Il comprend un canon antichar 47/32 modèle 35 et deux blocs abritant des mitrailleuses Fiat 14/35, destinées à interdire les abords à l'infanterie. L'ouvrage 261 de Vievola abrite le musée du Vallo Alpino. Gravement endommagé par la tempête Alex, il rouvrira ses portes en 2025.

CIRCUIT 9

VALLÉE DE LA TINÉE

Tournefort, Rimplas, Saint-Dalmas-le-Selvage

FORT DU PIC CHARVET à Tournefort

Le fort du Pic Charvet fait partie du dispositif de défense de la place de Nice au XIX^e siècle. Sa principale mission est de contrôler le carrefour des vallées de la Tinée et du Var, avec une visibilité de plus de 5 000 m. Il surveille notamment la ligne de chemin de fer reliant Nice à Saint-André-les-Alpes à partir de 1892, et la ligne de tramway de la Tinée franchissant le Var à l'embouchure de La Mescla en 1912. Sa construction est associée à celle de la chise de Bauma Negra, un fort aménagé dans la falaise, interdisant le passage sur la route de la Tinée. Vous pouvez parcourir les abords du fort grâce à une randonnée au départ du village de Tournefort.



Randonnée

OUVRAGE MAGINOT DE LA FRASSINÉA à Rimplas



Rimplas - Fort de la Frassinéa - ©Département06

Soutenu par le gros ouvrage Maginot de la Madeleine à Rimplas, il complète la défense de la Tinée en fond de vallée en barrant la RN 205 en aval de Saint-Sauveur. Sa mission est d'empêcher la descente d'automitrailleuses et de chars italiens pouvant venir d'Isola. Construit entre 1930 et 1937, ce petit ouvrage mixte comprend notamment un bloc de barrage comprenant deux créneaux de mitrailleuses. Les Amis de l'Ouvrage Maginot de la Frassinéa ont bénéficié du Prix Vauban 2022 pour sa scénographie exceptionnelle. Venez la découvrir durant tout l'été et profitez d'une pause le long de la Tinée.



www.frassinéa.asso.fr



04 93 02 00 22



Tous les samedis de 14h30 à 18h00
de mai à septembre.



Entrée libre



Voiture : parking du fort

OUVRAGE MAGINOT DE LA MADELEINE

à Rimplas

Ce fort constitue en 1928 le premier jalon de la Ligne Maginot en France. En témoigne son plan polygonal rappelant la lunette d'une fortification bastionnée, son escarpe, digne d'un fort du XIX^e siècle, sa plateforme et ses cuirasses d'observations soudées. À cette date, les ingénieurs militaires manquent d'expertise concernant les types d'armement, les massifs bétonnés, les cuirassements et les équipements nécessaires au bon fonctionnement d'un fort. La modernité est aussi marquée par un téléphérique destiné à ravitailler directement l'ouvrage et à évacuer les blessés. Les travaux se poursuivent ainsi jusqu'en 1939. Le 22 juin 1940, le fort participe au combat pour repousser une incursion italienne par la ligne de crête frontalière. Aujourd'hui, un « escape game » et un jeu en Réalité Virtuelle (casque VR) sur le thème du Maginot permettent de le découvrir de manière inédite.



Rimplas - Fort de la Madeleine - Ligne Maginot - ©Département06

✉ www.puremontagne.fr

☎ 06 45 27 15 81

🕒 Tous les week-ends de juin et septembre, tous les jours aux mois de juillet et août, fermé le reste de l'année. Sur réservation uniquement.

€ Plein tarif 26€

🚌 Voiture : parking du fort de la Madeleine

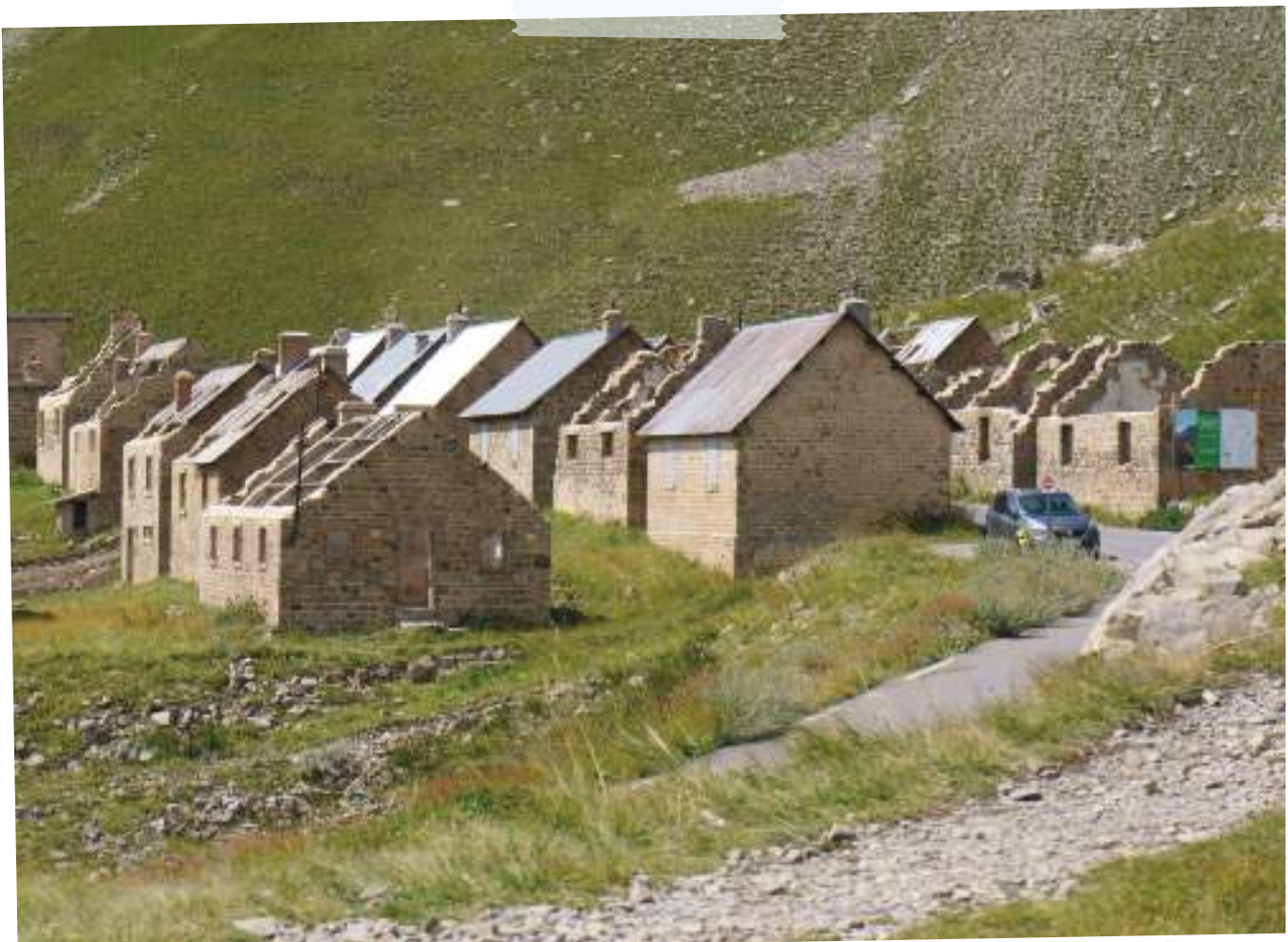
LES FORTIFICATIONS DES FOURCHES

à Saint-Dalmas-Le-Selvage



Les fortifications du col des Fourches débutent dès 1896 avec la mise en place de trois plateformes pouvant accueillir des pièces d'artillerie mobiles sur le mont des Fourches, orientées vers le plateau de Morgon, par où viendrait l'attaque italienne. Enfin, des fortins sont érigés entre 1897 et 1903 sur des points stratégiques tels que le mont des Fourches (2 342 m), la cime de Pelousette au nord (2 757 m) et, à l'ouest, le col de Restefond (2 500 m).


À proximité se trouve le camp des Fourches, acquis par le Département des Alpes-Maritimes qui en a fait un lieu de mémoire des troupes alpines. Des panneaux informatifs répartis sur le site permettent aux visiteurs de découvrir l'histoire de ce lieu, de sa construction à partir de 1889 jusqu'à sa réhabilitation au début du XXI^e siècle. Le camp possède la particularité d'être traversé par la route du col de la Bonette-Restefond. Découvrez ce site exceptionnel, enchâssé dans l'un des plus beaux panoramas du Parc National du Mercantour.



Saint-Dalmas-le-Selvage_ Le camp des Fourches - ©Département06

 www.departement06.fr

 04 93 02 46 40

 Accès libre en période estivale
sauf en cas d'intempéries.



Voiture : parking du Camp
des Fourches/randonnée/vélo

CIRCUIT 10

SUR LES PAS DE VAUBAN, GUILLAUMES, ENTREVAUX, COLMARS-LES-ALPES

Ce circuit de la vallée du Var se distingue par son itinéraire des fortifications conçues à la fin du XVII^e et au début du XVIII^e siècle par Vauban, ingénieur de Louis XIV. Ces petites villes de montagne que sont Guillaumes, Entrevaux et Colmars-les-Alpes se situaient alors à la frontière de la France et des États de Savoie.

CHÂTEAU DE LA REINE JEANNE à Guillaumes

À Guillaumes, on peut découvrir les ruines du château de la reine Jeanne, construit au XV^e siècle et modernisé par Vauban au début du XVIII^e siècle. Après le traité de Turin en 1760, Guillaumes fut cédé au tout nouveau royaume de Sardaigne (États de Savoie), ce qui conduisit au démantèlement des fortifications par les Français. Ne manquez pas l'occasion de contempler le panorama offert sur Guillaumes depuis cet endroit.



Guillaumes - Château, dit de la reine Jeanne crédit CD06

CITADELLE ET MUSÉE DE LA POUDRIÈRE à Entrevaux



Entrevaux - La Citadelle crédit J.C FAYET

Entrevaux, réputé pour son village médiéval, est aussi célèbre pour ses remparts et sa citadelle surplombant la ville. Vous accédez à Entrevaux par la porte Royale et son pont-levis, puis vous empruntez d'anciennes ruelles. L'ensemble fortifié a été conçu par Vauban. Il comprend notamment des tours bastionnées renforcées afin de pouvoir résister à la force du Var. L'ascension vers la citadelle s'effectue par un sentier en lacets, offrant une montée envoûtante vers le sommet avec un dénivelé de 150 m. Une fois arrivé, vous découvrirez l'histoire militaire d'Entrevaux au musée de la Poudrière.

✉ www.verdontourisme.com

☎ 04 93 05 46 73

🕒 Tous les jours

€ Plein tarif 3€ / tarif réduit 1,50€

🚌 Voiture/randonnée/vélo/Train
Train des Pignes depuis Nice
www.traindespignes.fr


FORT DE SAVOIE ET FORT DE FRANCE à Colmars-les-Alpes



Non loin d'Entrevaux se trouve Colmars-les-Alpes, qui partageait également sa frontière avec le Duché de Savoie. Sur ordre de Louis XIV, Vauban est chargé de repenser le système défensif de la ville. Pour ce faire, il envoie sur place l'ingénieur Antoine Niquet qui restaure l'enceinte médiévale. En parallèle, Creuzet de Richerand édifie deux forts : le fort de France et le fort de Savoie. Cependant, la position de Colmars-les-Alpes perdit de son intérêt après la ratification du traité d'Utrecht qui, de ce côté-ci, repoussa la frontière vers les États de Savoie. Découvrez l'exposition permanente «Histoire(s) d'un fort» au fort de Savoie, où de nombreuses visites guidées en costume vous attendent. Laissez-vous également captiver par le "Récit de Vauban", une projection immersive de vingt minutes mettant en avant les paysages, la vie quotidienne et la construction des forts.

 www.verdontourisme.com

 04 92 83 41 92

 De 10h à 12h30 et de 14h à 18h en juillet-août pour le fort de Savoie. Fermé le lundi matin. De 14h à 17h30 en septembre. Visite guidée sur réservation uniquement pour la redoute du fort de France le jeudi matin à 10h30.

 Fort de Savoie, plein tarif, 4 € ; Redoute du fort de France, plein tarif 5€, gratuit pour les -12 ans

 Bus 430/430R pour Colmars-les-Alpes/voiture/vélo/randonnée/train
Train des Pignes, Gare de Thorame

CIRCUIT 11

ROUTE ROYALE DE LA ROYA ET LE MUSÉE DÉPARTEMENTAL DES MERVEILLES, Breil-sur-Roya, Moulinet, La Bollène Vésubie, Saorge et Roquebillière

Cette composition de plusieurs circuits reconstitue le tracé historique de la route Royale reliant Turin à Nice par le col de Tende. Conçu au début du XVII^e siècle pour faciliter les échanges commerciaux entre la Méditerranée et le Piémont, l'itinéraire de la Roya est rendu carrossable en 1784. Au XVIII^e siècle, il acquiert un rôle stratégique en permettant aux armées en guerre de franchir les Alpes. À travers ce circuit, comprenant des totems d'informations patrimoniales, vous aurez l'occasion de découvrir les villages et les fortifications qui longent cette voie, notamment l'Escarène, Sospel, Breil-sur-Roya, Saorge, Fontan et Tende. Deux expositions dédiées à l'histoire de cette voie sont présentées, la première aux Archives Départementales à Nice et la seconde au musée départemental des Merveilles de Tende.

 www.departement06.fr



Voiture/train
Train des Merveilles depuis Nice www.sncf.com



Saorge - Inscription commémorative à Charles-Emmanuel III - ©Département06



Saorge - Inscription commémorative à Charles-Emmanuel III - ©Département06